



Ibsen & Partners GmbH

---



**BOLIGEJENDOMME**  
- i centrum af Europas metropol  
**BERLIN**

# Ibsen & Partners GmbH

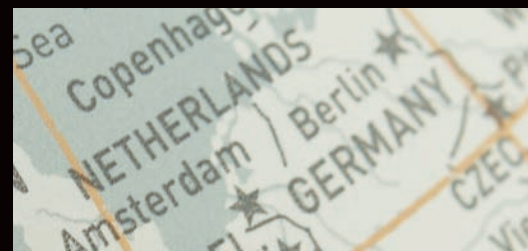
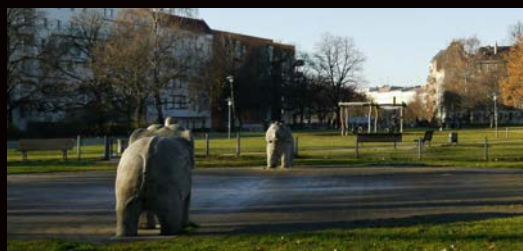
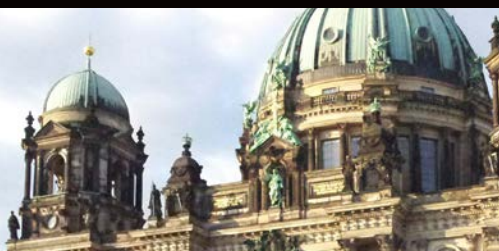
Ibsen & Partners GmbH (I&P) blev stiftet den 1. juni 2006 under navnet Ibsen & Strand GmbH. Som følge af en ændring i ejerkredsen blev navnet i 2010 ændret til Ibsen & Partners GmbH.

Siden 2006 har I&P købt og solgt ejendomme i Berlin samt opdelt det meste af porteføljen til ejerlejligheder der løbende er solgt når lejerne er flyttet. I perioden 2010 til 2014 har vi solgt over 140 ejerlejligheder. Enkelte ejendomme er videresolgt som udlejningsejendomme med god fortjeneste.

Siden starten i 2006 har I&P etableret et omfattende netværk til blandt andet myndigheder, administratorer, Notarer, advokater og banker. I&P omfattende knowhow er ikke teoretisk, men praktisk og er baseret på egne erfaringer og viden.

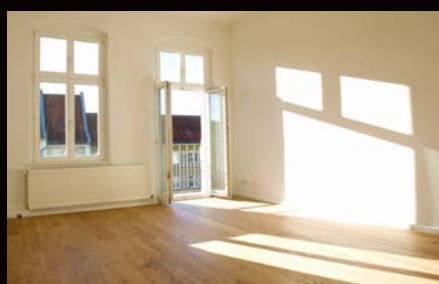
I&P har gennem årene købt, ombygget og solgt mange ejendomme, tagetager og lejligheder. Det har givet et indgående og praktisk kendskab til procedurer og regler samt et stærkt netværk til seriøse arkitekter, entreprenører og håndværkere.

På de følgende sider vises et udpluk af vores ejendomme...



**Bänschstr. 25, 10247 Berlin, Friedrichshain:**

Boligejendommen er erhvervet i 2007.  
Opdelt i 38 ejerlejligheder i 2008.  
Taget ombygget til penthouselejligheder i 2011.  
Alle penthouselejligheder solgt inden færdiggørelsen.  
Udover tagudbygningen er der opført 2 elevatorer,  
4 opgange er moderniseret, gården er omlagt  
med ny stenbelægning og plantebede.



**Danckelmannstraße 32/Wundtstraße 26, 14059 Berlin, Charlottenburg:**

Boligejendommen er erhvervet i 2006.  
Boligejendommen er videresolgt i 2013.





**Essener Str. 8/Krefelder Str. 6, 10555 Berlin, Alt Moabit:**

Boligejendommen er erhvervet i 2007.

Opdelt i 28 ejerlejligheder i 2008.

Taget, incl. tårnet, ombygget til 3 penthouselejligheder i 2013. Alle penthouselejligheder solgt inden færdiggørelsen.

Udover tagudbygningen er der opført en elevator, begge opgange er moderniseret med nye trappeløber, bagfacaden er isoleret med 14 cm isolering og gadefacaden er moderniseret med stuk og maling.



**Bänschstr. 62, 10247 Berlin, Friedrichshain:**

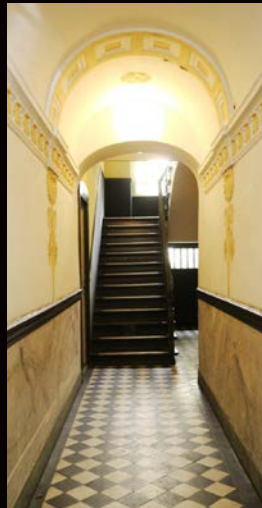
Boligejendommen er erhvervet i 2007.

Opdelt i 11 ejerlejligheder i 2008.

Nye balkoner mod gården er påbygget i 2013.

Opgangen er nymalet med ny belægning i 2014.





**Gryphiusstraße 11, 10247 Berlin, Friedrichshain:**

Boligejendommen er erhvervet i 2012.  
Opdelt i 28 ejerlejligheder i 2014.  
Boligejendommen er videresolgt i 2014.

**Finowstraße 7, 10247 Berlin, Friedrichshain:**

Boligejendommen er erhvervet i 2007  
Opdelt i 23 ejerlejligheder i 2010.  
Taget ombygget til 3 penthouselejligheder i 2012. Alle penthouselejligheder solgt inden færdiggørelsen.  
Udover tagudbygningen er der opført 2 elevatorer samt 4 balkoner. Endvidere er for- og bagfacaderne isoleret med 14 cm isolering. Begge opgange samt kælderen er renoveret og gården er omlagt med ny stenbelægning og plantebede.





# Ibsen & Partners GmbH...

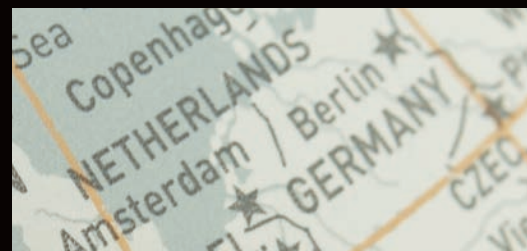
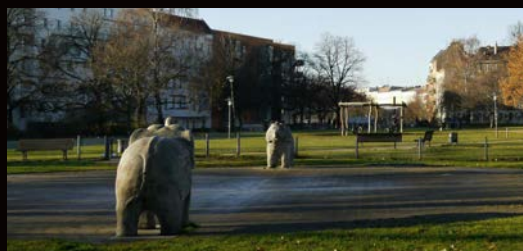
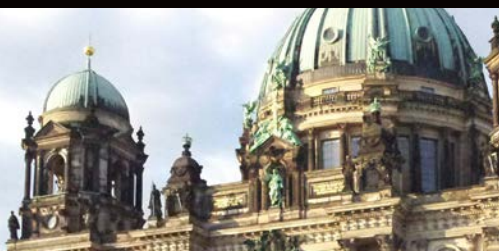
får gennem deres omfattende netværk ofte tilbudt ejendommene på "første hånd". Det er rigtige "Perler" der aldrig bliver udbudt på markedet.

I&P kontor og personale i Berlin passer og optimerer porteføljen. Vi er hele tiden i tæt kontakt med vores administratorer og lejere. Vi kender vores ejendomme ud og ind og mange af lejerne personligt. Et godt forhold til både administratorer og lejere er vigtigt for en hurtig afvikling af ejendommen som ejerlejligheder.

I forbindelse med finanskrisen blev også I&P udsat for betydelige stramninger fra pengeinstitutternes side og som en følge af dette blev Jan Balle den 1. januar 2010 ansat som ny direktør i selskabet. I samarbejde med Karl-Jacob Ibsen blev der gennemført en succesfuld turnaround og et nyt forretningskoncept blev skabt.

Konceptet har gennem de sidste 5 år bevist sin bæredygtighed og er nu klar til at blive foldet ud i stor skala.

I&P arbejder kun i Berlin. Vi tror 100 % på, at Berlin igennem de næste 10 – 15 år vil udvikle sig yderligere til et niveau mindst på linje med f.eks. München, København og Stockholm.





Vi er parate til fremtiden.

Vi vil udnytte de muligheder fremtiden byder.

Vi forpligter os med al vores engagement og viden til at skabe succes for vores samarbejdspartnere og Ibsen & Partners.



Karl-Jacob Ibsen  
*Ejer*



Jan Balle  
*Ejer / direktør*



Sandra Trubbach  
*Direktionsassistent*



Ibsen & Partners GmbH

---