



Ibsen & Partners GmbH



WOHNEIGENTUM
- im Zentrum von Europas Metropole
BERLIN

Ibsen & Partners GmbH

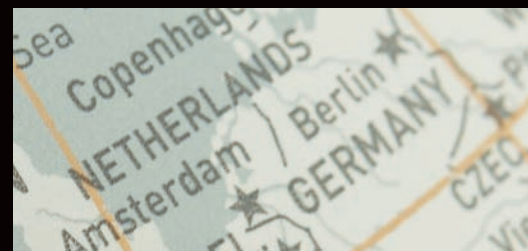
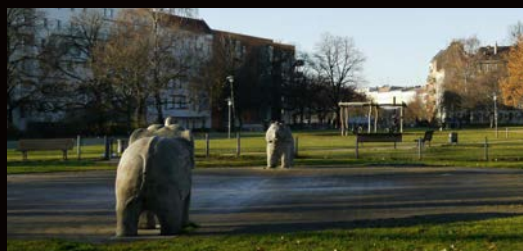
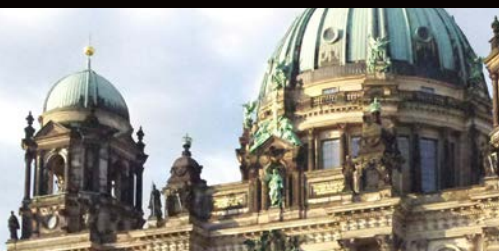
Die Ibsen & Partners GmbH wurde am 01. Juni 2006 unter dem Namen Ibsen & Strand GmbH gegründet. Nach einem Wechsel unter den Anteilseignern wurde der Name 2010 in Ibsen & Partners GmbH geändert.

Seit 2006 hat Ibsen & Partners Immobilien in Berlin gekauft und verkauft und dabei einen Großteil des Bestandes in Eigentumswohnungen aufgeteilt, die jeweils nach Auszug der Mieter verkauft wurden. Allein im Zeitraum 2010 bis 2014 haben wir über 140 Eigentumswohnungen aus unserem Bestand verkauft. Einzelne Häuser wurden auch erfolgreich als Ertragsimmobilien weiterverkauft.

Seit dem Firmenstart im Jahr 2006 hat Ibsen & Partners ein umfassendes Netzwerk mit Kontakten zu Behörden, Verwaltern, Anwälten und Notaren sowie Banken aufgebaut. Das umfassende Knowhow der Firma ist nicht nur theoretischer Art, sondern basiert auf eigenen praktischen Erfahrungen.

Ibsen & Partners hat im Laufe der Jahre viele Häuser, Dachetagen und Wohnungen gekauft, umgebaut und verkauft. Wir haben dabei praktische Erfahrungen mit den damit verbundenen Regeln und Abläufen erworben und gute Geschäftsverbindungen zu seriösen Architekten, Baufirmen und Handwerksbetrieben aufgebaut.

Auf den folgenden Seiten werden einige der Immobilien von Ibsen & Partners kurz vorgestellt.



Bänschstr. 25, 10247 Berlin, Friedrichshain:

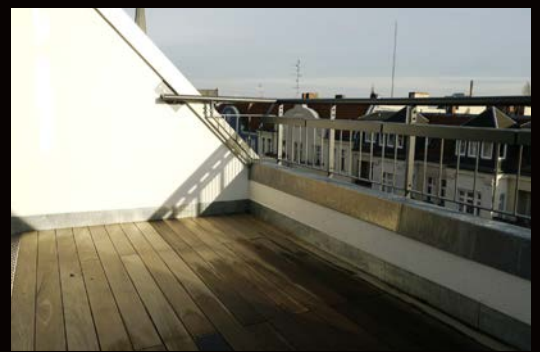
Erworben im Jahr 2007,
aufgeteilt in 38 Eigentumswohnungen in 2008,
Dachgeschossausbau in 2011.
Alle Dachgeschosswohnungen wurden vor Fertigstellung verkauft.
Im Zuge des Dachgeschossausbaus wurden 2 Aufzüge angebaut,
4 Treppenaufgänge modernisiert und der Hof neu gestaltet.



Dankelmannstraße 32/Wundtstraße 26, 14059 Berlin, Charlottenburg:

Das Haus wurde im Jahr 2006 erworben und 2013 weiterverkauft.



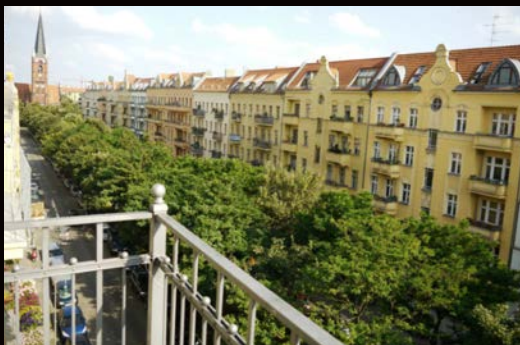


Essener Straße 8 / Krefelder Straße 6, 10555 Berlin – Alt Moabit:

Das Haus wurde 2007 erworben und 2008 in 28 Eigentumswohnungen aufgeteilt.

2013 wurde das Dach samt Eckturm zu 3 Eigentumswohnungen ausgebaut, die alle vor Fertigstellung verkauft wurden.

Im Zuge des Dachgeschossausbaus wurde ein Aufzug eingebaut, die Hoffassade mit Dämmung versehen, die Straßenfassade mit neuem Stuck verputzt sowie die Treppenläufer in den Aufgängen erneuert.



Bänschstr. 62, 10247 Berlin, Friedrichshain:

Das Haus wurde 2007 erworben und 2008 in 11 Eigentumswohnungen aufgeteilt.

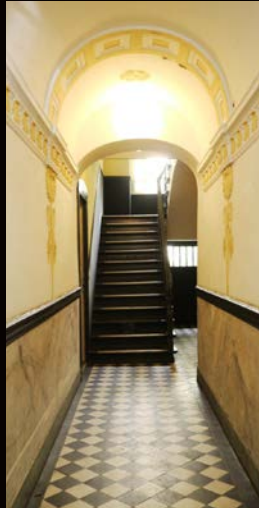
Im Jahr 2013 wurden hofseitig Balkone angebaut und die Treppenhäuser grundlegend renoviert.





Gryphiusstraße 11, 10247 Berlin, Friedrichshain:

Das Haus wurde 2012 erworben und 2014 in 28 Wohnungen aufgeteilt und weiterverkauft.



Finowstraße 7, 10247 Berlin, Friedrichshain:

Das Haus wurde 2007 erworben und 2011 in 23 Eigentumswohnungen aufgeteilt. Das Dach wurde 2012 zu 3 Eigentumswohnungen ausgebaut, die alle vor Fertigstellung verkauft wurden. Im Zuge des Dachgeschossausbaus wurden 2 Aufzüge und 4 hofseitige Balkone angebaut. Hof- und Straßenfassade wurden mit 14 cm Wärmedämmung versehen, die Treppenaufgänge sowie der Keller renoviert und der Hof neu gestaltet.





Ibsen & Partners GmbH...

erhält durch ihr großes Netzwerk oft Immobilien „aus erster Hand“. Dies sind richtige „Perlen“, die nicht offen auf dem Markt angeboten werden.

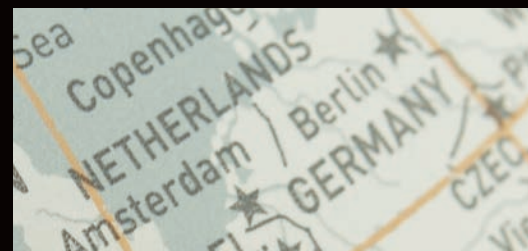
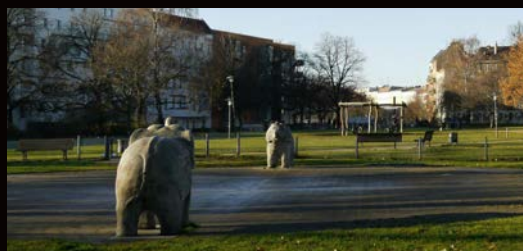
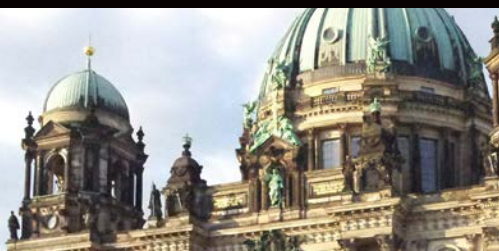
Ibsen & Partners Büro in Berlin kümmert sich um die Pflege und den Ausbau des Portfolios.

Wir stehen in engem Kontakt zu unseren Verwaltern und Mietern und kennen unsere Objekte eingehend sowie viele der Mieter persönlich. Ein gutes Verhältnis zu Verwaltern und Mietern ist wichtig für die schnelle Abwicklung des Hauses beim Verkauf der Eigentumswohnungen.

In Verbindung mit der Finanzkrise wurde auch I&P mit den erheblichen Kürzungen der Kreditinstitute konfrontiert. Als Ergebnis daraus wurde Jan Balle am 01. Januar 2010 als neuer Geschäftsführer eingestellt. In Zusammenarbeit mit Karl-Jacob Ibsen wurde ein erfolgreicher Turnaround vollzogen und ein neues Geschäftskonzept erarbeitet.

Das Konzept hat in den letzten 5 Jahren seine Tragfähigkeit erwiesen und kann nun in großem Stil erweitert werden.

Ibsen & Partners arbeiten nur in Berlin. Wir glauben zu 100% daran, dass sich Berlin in den kommenden 10-15 Jahren weiter entwickelt und mindestens das Preisniveau von München, Kopenhagen oder Stockholm erreichen wird.





Wir sind bereit für die Zukunft.

Wir wollen die Chancen ausnützen, die sich uns bieten.

Wir verpflichten uns, all unser Engagement und Wissen einzusetzen, um Erfolg für unsere Geschäftspartner und Ibsen & Partners zu sichern.



Karl-Jacob Ibsen
Eigentümer



Jan Balle
Eigentümer, Geschäftsführer



Sandra Trubbach
Assistentin der Geschäftsführung



Ibsen & Partners GmbH
